

# INFORME TÉCNICO DIARIO Nº 126

El IDEAM comunica al Sistema Nacional de Gestión del Riesgo (SNGR) y al Sistema Nacional Ambiental (SINA).

Bogotá D. C., Sábado 06 de mayo de 2017.

Hora de actualización:  
12:21 p. m.



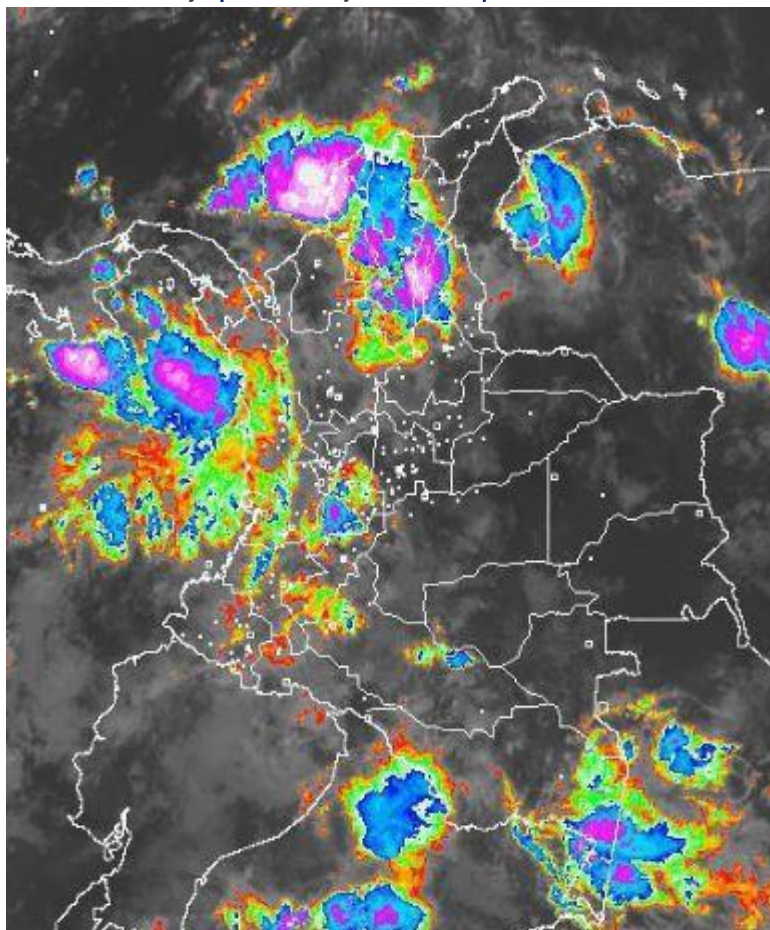
## CONDICIONES HIDROMETEOROLÓGICAS ACTUALES

En las últimas horas se han dado condiciones cubiertas en varios sectores del país, con lluvias entre ligeras y moderadas en zonas de las regiones Caribe y en el centro y norte de la Andina y la Pacífica.

El pronóstico indica que en las próximas horas se seguirá registrado cielo mayormente cubierto con lluvias y posibilidad de actividad eléctrica en áreas de la región Caribe, Pacífica, centro y norte de Andina y en los extremos oriental y occidental de la Orinoquía y Amazonia.

## IMAGEN SATELITAL

Canal Infrarrojo | 06 de mayo de 2017 | Hora 8:47 a. m. HLC



Consulte todos los días el pronóstico del tiempo y las alertas hidrometeorológicas vigentes del IDEAM, en un formato de calidad. Alrededor de las 7:30 a. m. está a disposición del público en [www.ideam.gov.co](http://www.ideam.gov.co).

Se puede ver también en dispositivos móviles **AQUÍ**





# LO MÁS DESTACADO

## LLUVIAS REGISTRADAS EN LAS ÚLTIMAS 24 HORAS

- Las precipitaciones en las últimas 24 horas presentaron un significativo aumento, principalmente en las regiones Andina, Orinoquía, Pacífica y sectores aislados de la Caribe. El mayor volumen de lluvia se registró en el municipio de **Guayabetal (Cundinamarca), con 170.0 mm.**

### ALERTA ROJA

- Por creciente súbita en el río Cauca a la altura de Bolombolo (Antioquia) trayecto entre Bolombolo y Cáceres).
- Por probabilidad de crecientes súbitas en los ríos de montaña del departamento de Antioquia.
- Se prevé crecientes súbitas en los ríos del eje cafetero.
- Por crecientes en la parte alta del río Atrato.
- Por probabilidad de crecientes súbitas en los ríos afluentes directos al Océano Pacífico y en la cuenca del río San Juan.
- Por niveles altos en el río Guaviare.
- Por probabilidad muy alta de deslizamientos de tierra detonados por lluvias, en sectores inestables o de alta pendiente, localizados en varios municipios de las regiones Andina, Orinoquía Amazonia y Pacífica.

### ALERTA NARANJA

- Por probabilidad de crecientes súbitas en los ríos del piedemonte llanero, río Guatiquía y en el río Ranchería.
- Por creciente súbita en el probabilidad de creciente súbita en el río Arauca y afluentes.
- Probabilidad de incrementos súbitos en los ríos Carare, Opón y Lebrija.
- Por niveles altos en el río Sumapaz, en el río Amazonas y en el río Cauca a la altura de la Virginia (Risaralda).
- Probabilidad de creciente súbita en el río Negro (Cundinamarca) así como en el río Arauca y afluentes.
- Se prevé crecientes súbitas en los ríos tributarios a la cuenca alta del río Cauca, la parte alta de los ríos Caraño, Hacha y la quebrada La Perdíz.
- Por probabilidad de crecientes súbitas en la parte alta de los ríos Mocoa, Sangoyaco y Mulato.
- Por probabilidad alta de deslizamientos de tierra detonados por lluvias, en sectores inestables o de alta pendiente, localizados en varios municipios de las regiones Caribe, Andina, Orinoquía, Amazonia y Pacífica.
- Por tiempo lluvioso en el mar Caribe y en el Océano Pacífico.

### ALERTA AMARILLA

- Por probabilidad de crecientes súbitas en los ríos del departamento Boyacá así como en los ríos de la vertiente del Catatumbo, ríos del departamento del Nariño y ríos Somondoco y Garagoa, afluentes al embalse de la Esmeralda (Chivor). Igualmente ríos del golfo de Urabá, ríos del norte del Tolima.
- Por aumento en los niveles del río Sogamoso, cuenca alta del río Putumayo y se prevé incremento en el nivel del río Bogotá. Niveles altos en el río Magdalena en el sector entre Puerto Berrio y El Banco.
- Por Se prevé ascenso en los niveles de los ríos que descienden de la Sierra Nevada de Santa Marta.
- Por probabilidad baja deslizamientos de tierra detonados por lluvias, en sectores inestables o de alta pendiente, localizados en varios municipios de las regiones Orinoquía, Caribe, Andina, Amazonia y Pacífica.
- Por pleamar Océano Pacífico.

# PRONÓSTICO CONDICIONES METEOROLÓGICAS ESPECIALES

## ÁREA DEL VOLCÁN GALERAS

Cielo entre parcialmente nublado y nublado con lluvias después del mediodía, inclusive no se descartan tormentas eléctricas.

EL SERVICIO GEOLÓGICO COLOMBIANO reporta en nivel AMARILLO (III): CAMBIOS EN EL COMPORTAMIENTO DE LA ACTIVIDAD VOLCÁNICA. Lat:1.55 Lon:-77.37

| ELEVACIÓN (pies) | DIRECCIÓN | VELOCIDAD |         |
|------------------|-----------|-----------|---------|
|                  |           | NUDOS     | Km/h    |
| 10,000           | SUROESTE  | 5 - 10    | 9 - 18  |
| 18,000           | SURESTE   | 10 - 15   | 18 - 27 |
| 24,000           | ESTE      | 10 - 15   | 18 - 27 |
| 30,000           | NORESTE   | 15 - 20   | 27 - 36 |

## ÁREA DEL VOLCÁN NEVADO DEL HUILA

Durante las horas de la mañana y tarde se estima tiempo seco con cielo parcialmente cubierto. En la noche son previstas precipitaciones.

EL SERVICIO GEOLÓGICO COLOMBIANO reporta en nivel AMARILLO (III): CAMBIOS EN EL COMPORTAMIENTO DE LA ACTIVIDAD VOLCÁNICA. Lat:2.92 Lon:-76.05

| ELEVACIÓN (pies) | DIRECCIÓN | VELOCIDAD |         |
|------------------|-----------|-----------|---------|
|                  |           | NUDOS     | Km/h    |
| 10,000           | SUR       | 0 - 5     | 0 - 9   |
| 18,000           | SURESTE   | 5 - 10    | 9 - 18  |
| 24,000           | SURESTE   | 5 - 10    | 9 - 18  |
| 30,000           | ESTE      | 10 - 15   | 18 - 27 |

## ÁREA DEL VOLCÁN CERRO MACHÍN

Para las horas de la mañana se estima tiempo seco. En la tarde y noche mayor nubosidad con precipitaciones entre ligeras y moderadas.

EL SERVICIO GEOLÓGICO COLOMBIANO reporta en nivel AMARILLO (III): CAMBIOS EN EL COMPORTAMIENTO DE LA ACTIVIDAD VOLCÁNICA. Lat:4.82 Lon:-75.62

| ELEVACIÓN (pies) | DIRECCIÓN | VELOCIDAD |         |
|------------------|-----------|-----------|---------|
|                  |           | NUDOS     | Km/h    |
| 10,000           | SUROESTE  | 0 - 5     | 0 - 9   |
| 18,000           | SURESTE   | 0 - 5     | 0 - 9   |
| 24,000           | SURESTE   | 5 - 10    | 9 - 18  |
| 30,000           | ESTE      | 10 - 15   | 18 - 27 |

## ÁREA DEL VOLCÁN NEVADO DEL RUIZ

En las horas de la mañana se prevé tiempo seco. Después del mediodía se incrementará la nubosidad con precipitaciones.

EL SERVICIO GEOLÓGICO COLOMBIANO reporta en nivel AMARILLO (III): CAMBIOS EN EL COMPORTAMIENTO DE LA ACTIVIDAD VOLCÁNICA. Lat:4.89 Lon:-75.32

| ELEVACIÓN (pies) | DIRECCIÓN | VELOCIDAD |        |
|------------------|-----------|-----------|--------|
|                  |           | NUDOS     | Km/h   |
| 10,000           | SUROESTE  | 0 - 5     | 0 - 9  |
| 18,000           | SURESTE   | 5 - 10    | 9 - 18 |
| 24,000           | SURESTE   | 5 - 10    | 9 - 18 |
| 30,000           | SURESTE   | 5 - 10    | 9 - 18 |

## ÁREA DEL COMPLEJO VOLCÁNICO CHILES-CERRO NEGRO DE

En las horas de la mañana se prevé tiempo seco. Después del mediodía se incrementará la nubosidad con precipitaciones.

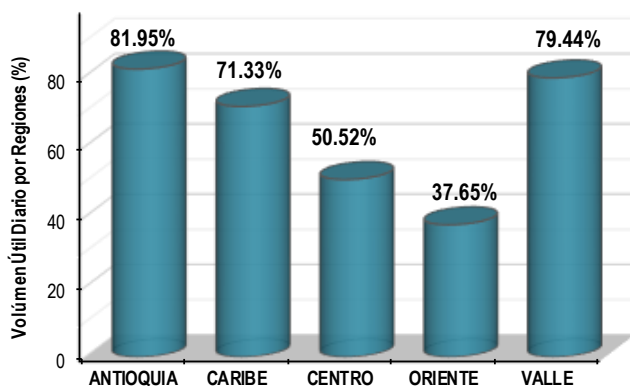
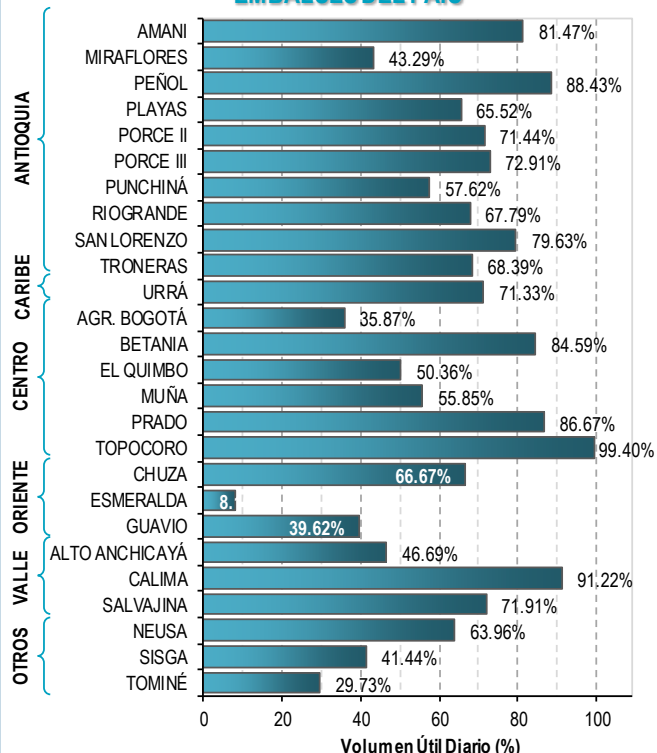
EL SERVICIO GEOLÓGICO COLOMBIANO reporta en nivel AMARILLO (III): CAMBIOS EN EL COMPORTAMIENTO DE LA ACTIVIDAD VOLCÁNICA. Lat:0.81-Lon:77.93 Lat:0.76 Lon:-77.95

| ELEVACIÓN (pies) | DIRECCIÓN | VELOCIDAD |         |
|------------------|-----------|-----------|---------|
|                  |           | NUDOS     | Km/h    |
| 10,000           | SURESTE   | 0 - 5     | 0 - 9   |
| 18,000           | SURESTE   | 10 - 15   | 18 - 27 |
| 24,000           | SURESTE   | 10 - 15   | 18 - 27 |
| 30,000           | SURESTE   | 15 - 20   | 27 - 36 |

# ESTADO DE LOS EMBALSES

A continuación se relaciona el volumen útil diario de los principales embalses del país (expresado en porcentaje), de acuerdo con la información reportada por XM S.A. E.S.P en la siguiente dirección electrónica: <http://ido.xm.com.co/ido/SitePages/hidrologia.aspx?q=reservas>

## VOLUMEN ÚTIL DIARIO EN LOS PRINCIPALES EMBALSES DEL PAÍS





Para estar informado diariamente de lo que pasa con el **pronóstico del tiempo y las alertas.**

Síguenos en Twitter  
**@IDEAMColombia**



## PRECIPITACIONES

A continuación se relacionan los municipios donde en las últimas 24 horas se registraron precipitaciones iguales o superiores a 70.0 mm.

Se aclara que las precipitaciones indicadas en los municipios, realmente corresponden a aquellos puntos en los cuales el IDEAM tiene estaciones de monitoreo, pero no necesariamente quiere decir que el dato corresponda a las lluvias que se presentaron directamente sobre el área urbana en donde se concentra la mayor población. En ocasiones la estación sobre la cual se destaca el mayor valor de precipitación, a pesar de pertenecer al municipio, puede quedar alejada del centro poblado principal.

| ARAUCA              | MUNICIPIO   |
|---------------------|---|
| <b>ANTIOQUIA</b>    | Alejandría (76.8), Valdivia (73.0).   |
| <b>BOLÍVAR</b>      | Zambrano (71.0).  |
| <b>CALDAS</b>       | Palestina (82.7).   |
| <b>CASANARE</b>     | Sabanalarga (83.0).   |
| <b>CAUCA</b>        | Santander De Quilichao (78.6).  |
| <b>CHOCÓ</b>        | Quibdó (114.0), Bahía Solano (85.0).  |
| <b>CUNDINAMARCA</b> | <b>Guayabetal (170)</b> , Paratebueno (130.0).  |
| <b>MAGDALENA</b>    | Pivijay (82.0).   |
| <b>META</b>         | Villavicencio - Servitá 7 Km línea recta vía Bogotá (105.0), Acacias (93.0), Villavicencio - Unillanos 10 Km en línea recta Sur de la ciudad (87.0), Villavicencio - sede IDEAM (85.4), Cumaral (81.0), Villavicencio - Apto Vanguardia 3 Km en línea recta Nor-Oriente de la ciudad (75.2), Villavicencio - Pompeya 28 Km en línea recta hacia el oriente de la ciudad (75.0). |
| <b>NARIÑO</b>       | Taminango (74.4).   |
| <b>QUINDIO</b>      | Armenia (La Tebaida) (72.7).  |
| <b>RISARALDA</b>    | Santa Rosa De Cabal (111.2), Belén De Umbría (99.0), Santa Rosa De Cabal (75.6), Pereira (72.8).  |
| <b>SANTANDER</b>    | El Playón (89.0).   |
| <b>SUCRE</b>        | Majagual (130.0).   |
| <b>TOLIMA</b>       | Valle De San Juan (110.0), Armero (70.0).   |

Para estar informado diariamente de lo que pasa con el **pronóstico del tiempo y las alertas**.

Síguenos en Twitter  
**@IDEAMColombia**



## TEMPERATURAS MÁXIMAS

A continuación se relacionan los municipios donde en las últimas 24 horas se registraron temperaturas iguales o superiores a 35.0 °C.

Se aclara que las temperaturas indicadas en los municipios, realmente corresponden a aquellos puntos en los cuales el IDEAM tiene estaciones de monitoreo, pero no necesariamente quiere decir que el dato corresponda a las temperaturas que se presentaron directamente sobre el casco urbano en donde se concentra la mayor población. En ocasiones la estación sobre la cual se destaca el mayor valor de temperatura, a pesar de pertenecer al municipio, puede quedar alejada del centro poblado principal.

| DEPARTAMENTO      | MUNICIPIOS                          |
|-------------------|-------------------------------------|
| <b>BOLÍVAR</b>    | El Guamo (37.4), Zambrano (36.4).   |
| <b>CESAR</b>      | Valledupar (38.0), Bosconia (35.0). |
| <b>LA GUAJIRA</b> | Manaure (38.2), Riohacha (35.9).    |





# PRONÓSTICO METEOROLÓGICO



Sábado 06 y domingo 07 de mayo de 2017

| REGIÓN  | PRONÓSTICO   |
|---|--|
| <b>SABANA DE BOGOTÁ</b>   | <p><b>SÁBADO.</b> En la mañana se espera cielo entre parcial y mayormente cubierto con lloviznas y/o lluvias ligeras en las primeras horas del día, principalmente hacia el occidente del área. El resto de la zona con tiempo seco. En la tarde nubosidad variada con lluvias entre ligeras y moderadas, las más intensas hacia sectores del occidente de la capital y la sabana. En horas de la noche se estiman lloviznas y/o lluvias ligeras en algunos sectores del norte y occidente de la capital y la sabana. En el resto del área cielo mayormente cubierto.</p> <p><b>DOMINGO.</b> Para la ciudad y la Sabana; en las primeras horas de la mañana se estima cielo mayormente cubierto y cubierto. En horas de la tarde se prevén condiciones nubosas con precipitaciones de variada intensidad; mientras en la noche son posibles lluvias ligeras en zonas sectorizadas del oriente y sur.</p>   |
| <b>CARIBE</b>   | <p><b>SÁBADO.</b> En horas de la mañana se estiman condiciones nubosas y lluvias con posibilidad de actividad eléctrica, en áreas de Magdalena, Sucre, Bolívar, Atlántico y Cesar. Probabilidad de lloviznas en Córdoba. En horas de la tarde continuarán las condiciones nubosas y precipitaciones en sectores de Magdalena, Cesar y La Guajira. Lluvias menos intensas en sectores de Bolívar, áreas sectorizadas de Sucre, Córdoba y Atlántico. Alta probabilidad de actividad eléctrica. En horas de la noche las lluvias se concentrarán en sectores de Cesar, sur de Magdalena y La Guajira; precipitaciones más intensas hacia el sur de Córdoba, Bolívar y Sucre. No se descarta actividad eléctrica.</p> <p><b>DOMINGO.</b> En horas de la mañana se estima cielo entre parcial y mayormente nublado con posibilidad de lluvias en sectores de Magdalena, Cesar y La Guajira. No se descartan lluvias en el golfo de Urabá. En horas de la tarde y la noche se esperan precipitaciones entre moderadas y fuertes en amplios sectores de la región, en zonas de Bolívar, Cesar, Atlántico, Magdalena, Cesar y La Guajira. Lluvias de menor intensidad y sectorizadas en Córdoba y Sucre.</p> |
| <b>ARCHIPIÉLAGO DE SAN ANDRÉS, PROVIDENCIA Y SANTA CATALINA</b> | <p><b>SÁBADO.</b> Son posibles precipitaciones en los alrededores del Archipiélago en las horas de la mañana. En horas de la tarde predominio de tiempo seco con cielo entre parcial a mayormente cubierto. Sin embargo, no se descartan algunas lloviznas intermitentes. En la noche prevalecerán las condiciones de tiempo seco con cielo entre parcial a mayormente cubierto.</p> <p><b>DOMINGO.</b> Aunque predominarán las condiciones secas en la mayor parte de la jornada, son posibles algunas lluvias intermitentes en la tarde y la noche.</p>  |
| <b>MAR CARIBE</b>   | <p><b>SÁBADO.</b> En el golfo de Urabá, en cercanías al litoral de Sucre y Córdoba y en zonas sectorizadas del occidente y oriente de mar Caribe colombiano son posibles precipitaciones entre ligeras y moderadas a diferentes horas.</p> <p><b>DOMINGO.</b> Sobre sectores cercanos al golfo de Urabá, litoral de La Guajira y sobre zonas sectorizadas del área marítima oriental y occidental, son probables precipitaciones entre ligeras y moderadas.</p>  |





# PRONÓSTICO METEOROLÓGICO



Sábado 06 y domingo 07 de mayo de 2017

| REGIÓN           | PRONÓSTICO  |
|------------------|---|
| ANDINA           | <p><b>SÁBADO.</b> Se estiman lluvias entre ligeras y moderadas para la mañana en zonas de Norte de Santander, Tolima, Antioquia, norte de Santander, Caldas, Risaralda, Quindío, Cundinamarca y en las montañas de Valle del Cauca y Cauca. Nubosidad variable y tiempo seco en el resto del área. En horas de la tarde se mantendrán las condiciones nubosas con lluvias, las más fuertes en Antioquia, los santanderes, Boyacá, sectores de Cauca y Valle del Cauca; precipitaciones menos intensas en Risaralda, Caldas, Cundinamarca y no se descartan lloviznas en Quindío. Alta probabilidad de descargas eléctricas. En horas de la noche las precipitaciones se concentrarán en Antioquia, los santanderes, Caldas, Risaralda, noroccidente de Cundinamarca y Boyacá. No se descartan lluvias ligeras en Tolima y sectores de montaña de Cauca y Nariño. Posibilidad de descargas eléctricas.</p> <p><b>DOMINGO.</b> En horas de la mañana se prevé cielo entre parcial y mayormente cubierto con lluvias sobre sectores de Antioquia, santanderes y Boyacá. En la tarde se estima aumento de nubosidad con lluvias probabilidad de lluvias en zonas de Antioquia, Santander, Boyacá y Altiplano Cundiboyacense; precipitaciones de menor intensidad en Tolima, Huila, Nariño y Eje cafetero.</p> |
| INSULAR PACÍFICO | <p><b>SÁBADO.</b> En Malpelo se estiman precipitaciones en gran parte de la jornada, salvo en horas de la noche. En Gorgona las lluvias son posibles en la madrugada y en algunas horas de la tarde.</p> <p><b>DOMINGO.</b> Se prevén precipitaciones en Gorgona en horas de la noche. Para Malpelo las lluvias se esperan en horas de la tarde y la noche.</p>   |
| PACÍFICO         | <p><b>SÁBADO.</b> Durante la mañana en zonas de Chocó, Valle del Cauca y norte de Cauca, se prevé que se sigan registrando lluvias y no se descarta actividad eléctrica. En la horas de la tarde las precipitaciones se prevén en sectores del norte de Chocó y áreas de Cauca y Nariño; menos intensas en Valle del Cauca. En horas de la noche se estima cielo entre parcial a mayormente cubierto con posibilidad de lluvias en Chocó y Cauca. No se descartan lloviznas en Nariño y Valle del Cauca.</p> <p><b>DOMINGO.</b> Cielo entre parcial a mayormente cubierto durante la jornada, con probabilidad de lluvias en horas de la tarde y la noche en zonas sectorizadas de Chocó y Valle, más intensas en Cauca y Nariño.</p>   |
| OCÉANO PACÍFICO  | <p><b>SÁBADO.</b> Se advierten condiciones mayormente cubiertas con precipitaciones de variada intensidad a lo largo del norte y centro de la cuenca.</p> <p><b>DOMINGO.</b> En algunas horas de la mañana en sectores del océano Pacífico central y norte, al igual en cercanías al litoral de Chocó y Valle, son posibles lluvias entre ligeras y moderadas, especialmente en horas de la tarde y la noche.</p>   |





# PRONÓSTICO METEOROLÓGICO



Sábado 06 y domingo 07 de mayo de 2017

| REGIÓN    | PRONÓSTICO  |
|-----------|---|
| ORINOQUIA | <p><b>SÁBADO.</b> Para la mañana, salvo por algunas lloviznas en áreas del occidente de Arauca y Meta, en el resto de la región tiempo seco. En horas de la tarde se esperan condiciones nubosas con precipitaciones en Vichada, Meta, y zonas sectorizadas del oriente y occidente de Arauca y Casanare. Durante la noche se prevén precipitaciones en Vichada y no se descartan lloviznas hacia el occidente de Arauca, Meta y Casanare.</p> <p><b>DOMINGO.</b> Nubosidad densa a lo largo de la jornada, con probabilidad de lluvias en amplios sectores de la región, en áreas de Meta, Vichada, Casanare y Arauca, especialmente en la tarde y la noche.</p>   |
| AMAZONIA  | <p><b>SÁBADO.</b> En horas de la mañana son previstas precipitaciones en Amazonas y en zonas de Caquetá y Putumayo. Para la tarde se estiman lluvias en zonas de Guainía, Vaupés, Amazonas y en zonas dispersas de Caquetá, Putumayo y Guaviare. Posibles descargas eléctricas. En horas de la noche se estiman lluvias en Amazonas, Vaupés, Guainía, oriente de Guaviare. Lluvias ligeras en el oriente de Caquetá y occidente de Putumayo.</p> <p><b>DOMINGO.</b> En horas de la mañana son posibles lluvias ligeras en Guaviare y Guainía y no se descartan sobre el piedemonte. En horas de la tarde y la noche se esperan nubes densas con probabilidad de lluvias en Amazonas, Caquetá, Putumayo y zonas sectorizadas del oriente de Guaviare, Guainía y áreas dispersas de Vaupés.</p> |

Planeando tu día?  
Descarga YA y conoce...



Consúltalo a diario y únete a  
la Cultura del Pronóstico del IDEAM

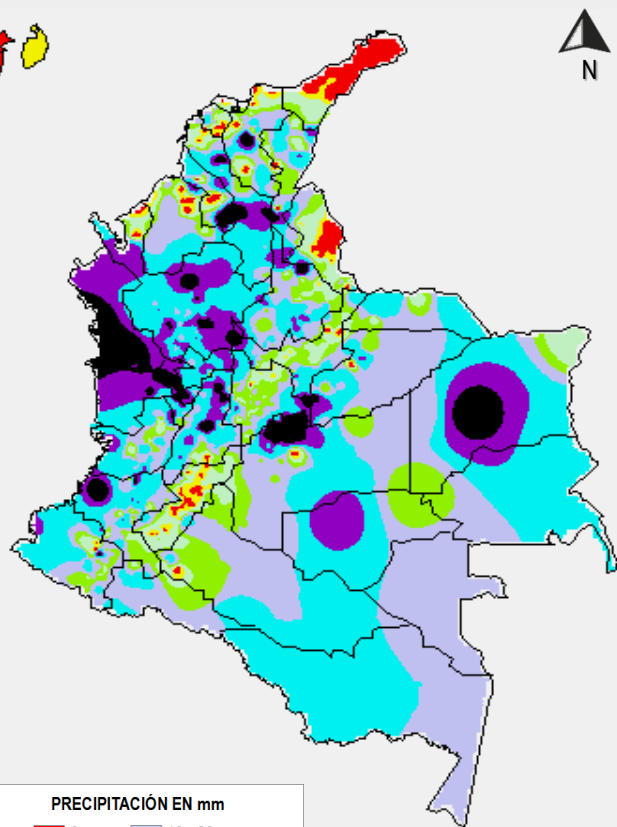
Disponible para



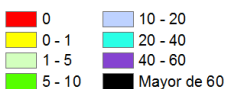


# MAPAS DE PRECIPITACIÓN

**Precipitación diaria:** desde las 7:00 a. m. del día viernes 05 de mayo hasta las 7:00 a. m. del día sábado 06 de mayo de 2017.

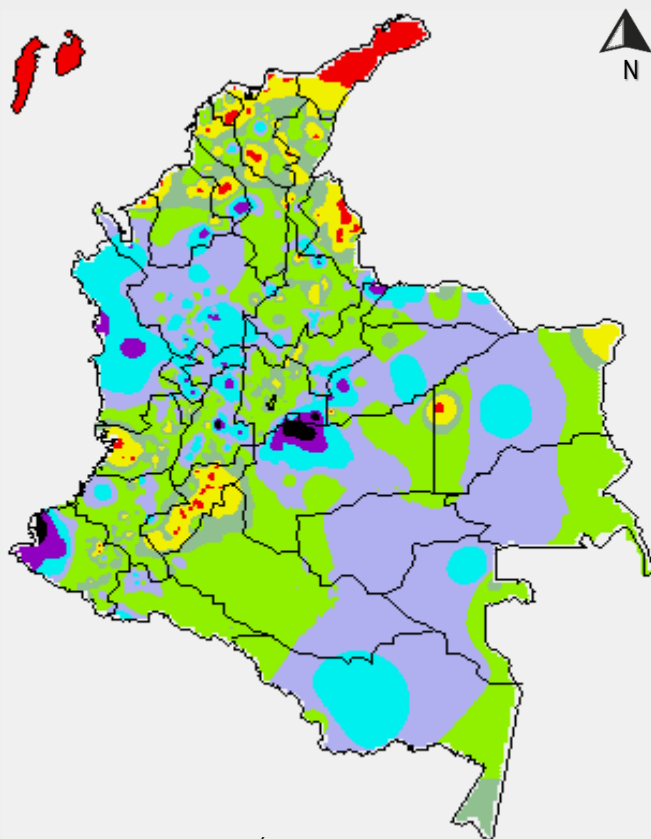


PRECIPITACIÓN EN mm



1 milímetro de precipitación equivale a 1 litro de lluvia por m<sup>2</sup>

**Precipitación de los últimos 3 días:** desde las 7:00 a. m. del día miércoles 03 de mayo hasta las 7:00 a. m. del día sábado 06 de mayo de 2017.



PRECIPITACIÓN EN mm



1 milímetro de precipitación equivale a 1 litro de lluvia por m<sup>2</sup>

## ALERTAS VIGENTES E INFORMACIÓN ADICIONAL

Para mayor información sobre el pronóstico del estado del tiempo, informes técnicos diarios, comunicados especiales, mapas diarios de temperaturas máximas y mínimas e información diaria de precipitación se sugiere consultar los siguientes enlaces:

- [MAPA DIARIO DE TEMPERATURA MÁXIMA](#)
- [MAPA DIARIO DE TEMPERATURA MÍNIMA](#)
- [INFORMACIÓN DIARIA DE PRECIPITACIÓN Y TEMPERATURA DE LOS PRINCIPALES AEROPUERTOS DEL PAÍS](#)
- [MOAICO MAPAS DE PRECIPITACIÓN DIARIA EN MILÍMETROS](#)

# ALERTAS POR NIVELES DE LOS RÍOS

## REGIÓN ANDINA

### SITIOS PARA LOS CUALES SE GENERA LA ALERTA

#### **CRECIENTE SÚBITA EN EL RÍO CAUCA A LA ALTURA DE BOLOMBOLO (ANTIOQUIA) Trayecto entre Bolombolo y Cáceres)**

Debido a las intensas lluvias que se presentaron en la noche anterior en el occidente de Antioquia, se registra en horas de la mañana de hoy un incremento importante en los niveles del río Cauca a la altura de la población de Bolombolo (perteneciente al municipio de Venecia Antioquia). El incremento fue de 2 metros desde la medianoche hasta las primeras horas del día de hoy. Por lo que se emite esta Alerta Roja. Igualmente con el tránsito de la onda de creciente se advierte a los pobladores ribereños entre Bolombolo y Caucasia (Áreas rurales de Santa Fe de Antioquia, poblaciones de Pto Valdivia y Cáceres entre las principales) estar muy atentos ante la llegada de esta creciente. El IDEAM hace un llamado especial a toda la ciudadanía asentada en las márgenes y riberas del cauce principal del río Cauca en este sector, así como a las autoridades de la Gestión del Riesgo Local y Regional para que estén atentos ante probables afectaciones por inundaciones.

### ALERTA ROJA

#### **PROBABILIDAD DE CRECIENTES SÚBITAS EN LOS RÍOS DE MONTAÑA DEL DEPARTAMENTO DE ANTIOQUIA**

Debido a las intensas lluvias en el occidente, centro y nor-orientes del departamento de Antioquia, se advierte sobre la posibilidad que se presenten crecientes súbitas en los ríos de montaña, tanto en la vertiente oriental de la cordillera occidental, como en la vertiente occidental de la cordillera central principalmente. Entre los ríos principales están: Taraza, Nechí, El Bagre, Medellín, Anorí, Nare, San Juan y La quebrada La Liboriana, y sus afluentes entre otros.

#### **SE PREVÉ CRECIENTES SÚBITAS EN LOS RÍOS DEL EJE CAFETERO**

Se cambia la alerta naranja a roja debido a las lluvias de variada intensidad que se registran en el Eje Cafetero, principalmente en el departamento de Caldas, por tanto, se prevé crecientes súbitas en los niveles de los ríos Arma (municipio de Aguadas, Caldas), Chinchiná (municipio de Manizales, Caldas), Risaralda (municipio de Belalcazar, Caldas), río Otún (municipio de Dos Quebradas y la ciudad de Pereira, Risaralda), La Vieja (municipio de Caicedonia, Valle del Cauca) y río Mapa (municipio de Apia, Risaralda). Se recomienda a los pobladores de las zonas ribereñas bajas estar atentos al comportamiento de estos ríos y sus afluentes, dado que se pronostica persistan las lluvias en la región.

# ALERTAS POR NIVELES DE LOS RÍOS

## REGIÓN PACÍFICO

### SITIOS PARA LOS CUALES SE GENERA LA ALERTA

**ALERTA ROJA**

#### CRECIENTES EN LA PARTE ALTA DEL RÍO ATRATO

En la noche anterior, se registraron incrementos importantes de nivel en la parte alta de la cuenca, a la altura de la población de Lloro (Chocó) ya se reportan afectaciones urbanas en esta población. Se advierte a las poblaciones ribereñas de la parte alta como Bagado, Andagueda, Lloro, Boraudo, Yuto entre las principales estar muy atentos a los incrementos de nivel en las horas de la mañana de hoy. Igualmente ya se registran incrementos de nivel a la altura de Quibdó, el cual se espera alcance en el transcurso del día de hoy niveles altos, debido al transito de la onda de creciente

#### PROBABILIDAD DE CRECIENTES SÚBITAS EN LOS RÍOS AFLUENTES DIRECTOS AL OCÉANO PACÍFICO Y EN LA CUENCA DEL RÍO SAN JUAN

Los pronósticos indican que persistirán las lluvias en diversos sectores de los departamento de Chocó, Valle del Cauca y Cauca, las cuales podría generar incrementos súbitos en el nivel de los ríos tales como el Baudó, Docampadó, Bajo San Juan, Calima, Dagua, Yurumanguí, Raposo, Cajambre, Anchicayá, Naya, Timbiquí y Micay. Los ríos San Juan, Ingará y algunos de sus tributarios (entre ellos el río Sipí), actualmente registran una creciente súbita, las cuales de continuar con los incrementos podrían afectar los municipios como Sipí, Istmina y Novita. El IDEAM mantiene la recomendación para que la población en general mantenga atento seguimiento al comportamiento y fluctuaciones en los niveles de estos ríos.

## REGIÓN ORINOQUIA

### SITIOS PARA LOS CUALES SE GENERA LA ALERTA

**ALERTA ROJA**

#### NIVELES ALTOS EN EL RIO GUAVIARE

Se mantiene esta alerta dado que continua la tendencia de acenso en los niveles del cauce principal del río Guaviare, con valores altos alrededor de la cota de afectación para algunos sectores ribereños bajos de los municipios de San José del Guaviare (Guaviare) y Mapiripán (Meta), producto de los incrementos registrados en los principales afluentes del piedemonte llanero. El IDEAM recomienda a las autoridades de Gestión del Riesgo tanto Locales como Regionales y a la población en general asentada en las riberas del río Guaviare y sus afluentes, estén atentos al comportamiento de los niveles y tomen las acciones necesarias ante posibles afectaciones por inundaciones.



# ALERTAS POR NIVELES DE LOS RÍOS

| REGIÓN ANDINA    |   |
|------------------|---|
| ALERTA NARANJA   | SITIOS PARA LOS CUALES SE GENERA LA ALERTA  |
|                  | <p><b>NIVELES ALTOS EN EL RIO CAUCA A LA ALTURA DE LA VIRGINIA RISARALDA</b></p> <p>Debido a las intensas lluvias de la noche y mañana de hoy, y a los aportes de los tributarios en este sector, se ha reportado en el transcurso del día de hoy un incremento importante en el río Cauca a la altura de La Virginia alcanzando valores altos, pero aun sin alcanzar los niveles máximos de esta creciente. Se espera que continúe en ascenso en las siguientes horas. El IDEAM continuara monitoreando el comportamiento de este río.</p>                           |
| REGIÓN ORINOQUIA |   |
| ALERTA NARANJA   | SITIOS PARA LOS CUALES SE GENERA LA ALERTA  |
|                  | <p><b>PROBABILIDAD DE CRECIENTES SÚBITAS EN LOS RÍOS DEL PIEDEMONTE LLANERO RIO GUATIQUEIA</b></p> <p>Ocasionado por las lluvias registradas en la noche anterior en el Piedemonte Llanero, se han reportado incrementos súbitos de nivel en algunos ríos del piedemote llanero entre los que se encuentra el río Guatiquia, (en cercanías a Villavicencio) así como los aportantes a la cuenca del río Meta (Humea, Guacavia, Guamal, Guayuriba, Cusiana y Cravo Sur, entre otros) como de la cuenca del río Guaviare (Ariari, Guejar y Guayabero, entre otros).</p> |
| REGIÓN CARIBE    |   |
| ALERTA NARANJA   | SITIOS PARA LOS CUALES SE GENERA LA ALERTA  |
|                  | <p><b>CRECIENTE SÚBITA EN EL RÍO RANCHERIA</b></p> <p>Se mantienen los niveles altos en el río Ranchería a la altura del municipio de Barranca (Guajira), generando posibles desbordamientos en algunos sectores bajos. El IDEAM recomienda estar atentos a las fluctuaciones y comportamiento en el nivel del río.</p>   |
| REGIÓN ORINOQUIA |   |
| ALERTA NARANJA   | SITIOS PARA LOS CUALES SE GENERA LA ALERTA  |
|                  | <p><b>PROBABILIDAD DE CRECIENTE SÚBITA EN EL RÍO ARAUCA Y AFLUENTES</b></p> <p>Dadas las lluvias registradas en la cuenca alta del río Arauca (departamentos de Norte de Santander y Boyacá), se prevé incrementos moderados en los niveles de los ríos afluentes Cubugón, Cobaría y Rótoya. Se sugiere a la población ribereña estar atentos ante posibles incrementos súbitos en el nivel de estos ríos.</p>  |

# ALERTAS POR NIVELES DE LOS RÍOS

## REGIÓN ANDINA

### SITIOS PARA LOS CUALES SE GENERA LA ALERTA

#### ALERTA NARANJA

#### PROBABILIDAD DE INCREMENTOS SÚBITOS EN LOS RÍOS CARARE, OPÓN Y LEBRIJA

Se mantiene esta alerta dadas las lluvias de variada intensidad con presencia de actividad eléctrica que se han registrado sobre sectores de los departamentos de Santander y Boyacá, las cuales pueden generar incrementos súbitos en las cuencas de los ríos Carare, Opón, Lebrija, Frio y de Oro. Se recomienda especial atención tanto a pobladores como a autoridades locales y regionales de Gestión del Riesgo para que haga seguimiento continuo al comportamiento de los niveles de estos ríos y sus afluentes.

#### NIVELES ALTOS EN EL RIO SUMAPAZ

Se mantiene esta alerta dada la creciente súbita que se registró en el río Sumapáz, monitoreado en la estación La Playa, en jurisdicción del municipio de Pandi en Cundinamarca.

#### PROBABILIDAD DE CRECIENTE SÚBITA EN EL RÍO NEGRO (CUNDINAMARCA)

Se mantiene esta alerta dado que se prevé la ocurrencia de crecientes súbitas en el río Negro y en el río Villeta a la altura de la población de Villeta, producto de las persistentes lluvias de variada intensidad que se han registrado en la cuenca aportante, las cuales se pronostican continúen durante las próximas horas. Se recomienda a los pobladores ribereños estar atentos ante posibles nuevos ascensos súbitos en los niveles de estos ríos.

## REGIÓN ANDINA

### SITIOS PARA LOS CUALES SE GENERA LA ALERTA

#### ALERTA NARANJA

#### SE PREVÉ CRECIENTES SÚBITAS EN LOS RÍOS TRIBUTARIOS A LA CUENCA ALTA DEL RÍO CAUCA

Para el Valle del Cauca no se descarta la ocurrencia de crecientes súbitas en los afluentes al río Cauca en la cuenca alta, en los departamentos de Cauca y Valle del Cauca, particularmente en los ríos Pance, Cali, Meléndez, Lili-Cañaveralejo, Jamundí, Palo, Guadalajara, Guachal, Tuluá, Frio, Pescador y La Paila, entre otros. El IDEAM recomienda a la población en general mantenga atento seguimiento al comportamiento y fluctuaciones en los niveles de estos ríos y quebradas afluentes.

# ALERTAS POR NIVELES DE LOS RÍOS

## REGIÓN AMAZONAS

### SITIOS PARA LOS CUALES SE GENERA LA ALERTA

#### PROBABILIDAD DE CRECIENTES SÚBITAS EN LA PARTE ALTA DE LOS RÍOS MOCOA, SANGOYACO Y MULATO

Actualmente, se presentan leves variaciones dentro de un comportamiento estable en el nivel del río Mulato y en las quebradas Sangoyaco y La Taruca, en el municipio de Mocoa (afluentes al río Mocoa, que a su vez es tributario al río Caquetá en su parte alta). Se mantiene esta alerta ante la probabilidad de incrementos moderados en los niveles de los ríos que atraviesan este municipio, dado que durante los próximos días se pronostica persistan las lluvias de variada intensidad en la región. El IDEAM mantiene la recomendación para que autoridades Locales y Regionales de Gestión del Riesgo de Desastres permanezcan atentos al comportamiento y variación de los niveles en los ríos y quebradas que atraviesan el municipio de Mocoa.

**ALERTA NARANJA**

#### PROBABILIDAD DE CRECIENTES SÚBITAS EN LA PARTE ALTA DE LOS RÍOS CARAÑO, HACHA Y LA QUEBRADA LA PERDIZ

El río Caraño aguas arriba de Florencia (Caquetá) continúa registrando fluctuaciones en los niveles con tendencia actual de descenso, similar comportamiento se registra en el río Hacha. Se mantiene la recomendación a la población en general ante probables incrementos en los niveles de estos ríos incluyendo la quebrada La Perdiz, dado que durante los próximos días se pronostica persistan las lluvias de variada intensidad en la región.

#### NIVELES ALTOS EN EL RÍO AMAZONAS

Estabilidad en los niveles del río Amazonas a la altura de Leticia. Los niveles se encuentran en el rango alto en los sectores más bajos del municipio de Leticia. No se esperan mayores incrementos en el mes de mayo.

## REGIÓN ORINOQUIA

### SITIOS PARA LOS CUALES SE GENERA LA ALERTA

#### PROBABILIDAD DE CRECIENTE SÚBITA EN EL RÍO ARAUCA Y AFLUENTES

Dadas las lluvias registradas en la cuenca alta del río Arauca (departamentos de Norte de Santander y Boyacá), se prevé incrementos moderados en los niveles de los ríos afluentes Cubugón, Cobaría y Rótoya. Se sugiere a la población ribereña estar atentos ante posibles incrementos súbitos en el nivel de estos ríos.

**ALERTA NARANJA**



# ALERTAS POR NIVELES DE LOS RÍOS

| REGIÓN ANDINA   |   |
|-----------------|---|
| ALERTA AMARILLA | SITIOS PARA LOS CUALES SE GENERA LA ALERTA  |
|                 | <p><b>PROBABILIDAD DECRECIENTES SÚBITAS EN LOS RÍOS DEL DEPARTAMENTO BOYACÁ</b></p> <p>Dadas las lluvias presentadas en el sector de Boyacá y a que el pronóstico del tiempo indica lluvias en el sur oriente del departamento, se genera la alerta para los ríos Minero, Cobre, Chirche, Lengupa, Cusiana, Somondoco y demás afluentes y quebradas de la zona.</p>   |
|                 | <p><b>PROBABILIDAD DE CRECIENTES SÚBITAS EN LOS RÍOS DE LA VERTIENTE DEL CATATUMBO</b></p> <p>Debido a las lluvias presentadas en las últimas horas, se genera la alerta para los ríos del Catatumbo, especial atención para el comportamiento de los ríos para las próximas horas.</p>   |
|                 | <p><b>AUMENTO EN LOS NIVELES DEL RÍO SOGAMOSO</b></p> <p>Según medios de comunicación por incrementos en el nivel del embalse Topocoro de la central hidroeléctrica Sogamoso en Santander, se están haciendo vertimiento controlados, por lo que se advierte a las comunidades de Marta (Girón), El Puente, La Palaya, Tienda Nueva y El Peaje (Betulia), San Luis de Riosucio (Sabana de torres), La Cascajera (Barrancabermeja), Puerto Cayumba, El Pedral, La Lucha, Puente Sogamoso y Bocas de Sogamoso (Puerto Wilches), sobre aumentos en el nivel del rio Sogamoso. Igualmente, se recomienda especial atención al comportamiento en los niveles de los ríos Suárez, Chicamocha y sus afluentes, en especial el río Mogotes.</p> |
|                 | <p><b>NIVELES ALTOS EN EL RIO MAGDALENA EN EL SECTOR ENTRE PUERTO BERRIO Y EL BANCO</b></p> <p>Se mantiene esta alerta dado que continúan altos los niveles del río Magdalena desde el municipio de Puerto Berrío (Antioquia) hasta el municipio del Banco (Magdalena). El IDEAM recomienda a la población en general estar atentos a las fluctuaciones y comportamiento del río Magdalena, dado que se prevé ascenso moderado en los niveles para los próximos días.</p>   |
|                 | <p><b>SE PREVÉ INCREMENTO EN EL NIVEL DEL RÍO BOGOTA</b></p> <p>Se mantiene este nivel de alerta debido a que las lluvias de los últimos días sobre sectores del departamento de Cundinamarca han generado importantes incrementos en el cauce principal del río Bogotá tanto en la parte alta como media, al igual que en aportantes de la cuenca media como lo son los ríos Teusacá y Tunjuelo. Dichos incrementos se encuentran transitando actualmente por el cauce principal, por lo que se espera un incremento en el nivel de la cuenca baja, monitoreada en las estaciones Puente Portillo (Tocaima-Cundinamarca) y La Campiña (Girardot-Cundinamarca).</p>   |

# ALERTAS POR NIVELES DE LOS RÍOS

## REGIÓN PACÍFICA

| SITIOS PARA LOS CUALES SE GENERA LA ALERTA |   |
|--|---|
| ALERTA AMARILLA                            | <b>PROBABILIDAD DE CRECIENTES SÚBITAS EN LOS RÍOS DEL DEPARTAMENTO DEL NARIÑO</b>   |
|  | Debido a las precipitaciones registradas en el departamento de Nariño, se mantiene esta alerta por probables crecientes en los ríos Guizá, Ispí, Pulgandó, Chagui, Mira, Patía, afluentes y quebradas del sector. |

## REGIÓN CARIBE

| SITIOS PARA LOS CUALES SE GENERA LA ALERTA |   |
|--|---|
| ALERTA AMARILLA                            | <b>SE PREVÉ ASCENSO EN LOS NIVELES DE LOS RÍOS QUE DESCIENDEN DE LA SIERRA NEVADA DE SANTA MARTA</b>  |
|  | Se mantiene esta alerta dado que se prevé incremento en los niveles de los ríos que descienden de la Sierra Nevada de Santa Marta, en especial los ríos Fundación, Aracataca, Ariguani, Guachaca, Piedras, Palomino, Minca, Manzanares, Dibulla, Ancho, Don Diego, Buritaca, Sevilla, Riofrío, Tucurín y Guatapuri; igualmente, se puede generar ascenso importante en el nivel del río Cesar, como producto de las lluvias de variada intensidad e incluso con presencia de tormentas eléctricas que se han presentado en inmediaciones de la Sierra. Según el pronóstico de lluvias se espera que en el transcurso de próximas horas las precipitaciones continúen en la región. El IDEAM recomienda a la población en general estar atentos ante posibles ascensos significativos en los niveles de estos ríos. La recomendación se extiende para los ríos, quebrados y arroyos del departamento de Cesar, Bolívar y Atlántico, especial atención a los arroyos de Barranquilla. |
|  | <b>PROBABILIDAD DE INCREMENTOS SÚBITOS EN LOS RÍOS DEL GOLFO DE URABÁ</b>   |
|  | Debido a las fuertes precipitaciones registradas en el Golfo de Urabá, se emite esta alerta dada la probabilidad de crecientes súbitas en los ríos Mulatos, León, Chigorodó, Carepa, Apartadó, Vijagüal, Zungo, Grande, Guadalupe, Currulao y Turbo. Se recomienda a la ciudadanía en general especial atención al comportamiento en los niveles de estos ríos del Golfo.   |

## REGIÓN AMAZONIA

| SITIOS PARA LOS CUALES SE GENERA LA ALERTA |   |
|--|---|
| ALERTA AMARILLA                            | <b>NIVELES ALTOS CUENCA ALTA DEL RÍO PUTUMAYO</b>   |
|  | De acuerdo con los registros de las estaciones Puente Texas (municipio de Puerto Asís) y Puerto Leguizamo (municipio de Puerto Leguizamo) localizadas sobre el río Putumayo, el nivel presenta tendencia al descenso, con valores en el rango de medios a bajos para la época; sin embargo, se mantiene la Alerta Amarilla por probabilidad de lluvias sobre la región. |

# ALERTAS POR NIVELES DE LOS RÍOS

| REGIÓN ANDINA                              |   |
|--|---|
| SITIOS PARA LOS CUALES SE GENERA LA ALERTA |   |
| ALERTA AMARILLA                            | <p><b>SE PREVÉ CRECIENTES SÚBITAS EN LOS RÍOS DEL NORTE DEL TOLIMA</b></p> <p>Se emite esta alerta debido a las lluvias de variada intensidad e inclusive con tormentas eléctricas que se han presentado en el norte del departamento del Tolima, por lo que se prevé crecientes súbitas en los ríos Guarinó, Sucio, Gualí, Lagunilla, Recio, Combeima y Coello, entre otros. Se recomienda a los pobladores de las zonas ribereñas bajas estar atentos al comportamiento de estos ríos y sus afluentes, y de mas ríos y quebradas de la zona, dado que se pronostica persistan las lluvias en la región.</p> |
|  | <p><b>CRECIENTES SUBITAS EN LOS RIOS SOMONDOCO Y GARAGOA, AFLUENTES AL EMBALSE DE LA ESMERALDA (CHIVOR)</b></p> <p>Se emite este nivel de alerta dado que actualmente se está presentando un incremento súbito significativo en los niveles de los ríos Garagoa y Somondoco, las cuales son amortiguadas en el embalse La Esmeralda (Chivor).</p>   |



# ALERTAS POR AMENAZAS DE INCENDIOS DE LA COBERTURA VEGETAL

**ALERTA ROJA:**  
Amenaza Alta o muy alta de ocurrencia de incendios de la cobertura vegetal en zonas de bosques, cultivos y pastos, localizados en los siguientes municipios y sectores aledaños:

**ALERTA NARANJA:**  
Amenaza moderada de ocurrencia de incendios de la cobertura vegetal en zonas de bosques, cultivos y pastos, localizados en los siguientes municipios y sectores aledaños:

|                      |
|----------------------|
| SIN ALERTAS          |
| CONDICIONES NORMALES |



# ALERTAS POR AMENAZAS DE DESLIZAMIENTO

**ALERTA ROJA:**

Amenaza alta a muy alta por deslizamientos de tierra detonados por lluvias, localizados en los siguientes municipios:

**ALERTA NARANJA:**

Amenaza moderada por deslizamientos de tierra detonados por lluvias, localizados en los siguientes municipios:

## REGIÓN CARIBE

**ALERTA  
NARANJA****SITIOS PARA LOS CUALES SE GENERA LA ALERTA**

**CÓRDOBA:** Tierralta .

## REGIÓN CARIBE

**ALERTA  
AMARILLA****SITIOS PARA LOS CUALES SE GENERA LA ALERTA**

**CÓRDOBA:** Montelíbano y Puerto Libertador

**CESAR:** La Gloria, Pailitas, Pelaya y Valledupar.

**LA GUAJIRA:** San Juan del Cesar.

**MAGDALENA:** Ciénaga, Fundación, Pivijay, Santa Marta (Distrito Turístico Cultural)

## REGIÓN ANDINA

**ALERTA  
ROJA****SITIOS PARA LOS CUALES SE GENERA LA ALERTA**

**ANTIOQUIA:** Abriaquí, Amagá, Cañasgordas, Carepa, Cocorná, Ebéjico, Fredonia, Gómez Plata, Guatapé y Santa Fé de Antioquia.

**CALDAS:** Chinchiná, Manizales.

**RISARALDA:** Dosquebradas, La Virginia, Pereira y Santa Rosa de Cabal.

**CUNDINAMARCA:** Choachí, Girardot, Guaduas, Guayabetal, Puerto Salgar y Quetame.

**TOLIMA:** Melgar.

## REGIÓN ANDINA

**ALERTA  
NARANJA****SITIOS PARA LOS CUALES SE GENERA LA ALERTA**

**ANTIOQUIA:** Abejorral, Alejandría, Amalfi, Andes, Anorí, Apartadó, Argelia, Barbosa, Briceño, Cáceres, Caldas, Campamento, Caracolí, Caramanta, Chigorodó, Cisneros, Ciudad Bolívar, Concepción, Concordia, Ituango, La Pintada, Maceo, Montebello, Mutatá, Puerto Berrío, Puerto Nare, Puerto Triunfo, Remedios, Salgar, San Carlos, San Francisco, San Luis, San Rafael, San Roque, San Vicente, Santa Bárbara, Santo Domingo, Segovia, Sonsón, Tarazá, Tarso, Toledo, Turbo, Valdivia, Venecia, Yarumal, Yolombó.

**BOYACÁ:** Aquitania, Campohermoso, Chinavita, Chivor, Cubará, Páez, Pajarito, Rondón, San Luis de Gaceno, Santa María.

# ALERTAS POR AMENAZAS DE DESLIZAMIENTO

## ALERTA ROJA:

Amenaza alta a muy alta por deslizamientos de tierra detonados por lluvias, localizados en los siguientes municipios:

## ALERTA NARANJA:

Amenaza moderada por deslizamientos de tierra detonados por lluvias, localizados en los siguientes municipios:

### REGIÓN ANDINA

#### SITIOS PARA LOS CUALES SE GENERA LA ALERTA

#### ALERTA NARANJA

**CALDAS:** Aguadas, Anserma, Belalcazar, Marmato, Neira, Norcasia, Pácora, Palestina, Risaralda, Samaná, San José, Victoria y Villamaria.

**CUNDINAMARCA:** Beltrán, Bogotá, D.C., Fosca, Gutiérrez, La Calera, Medina, Paratebueno, Pulí y Ubalá,.

**SANTANDER:** El Playón, Mogotes, Rionegro, Suaita, Valle de San José.

**NORTE DE SANTANDER:** Toledo.

**RISARALDA:** Apía, Belén de Umbria, Marsella y Mistrató.

**TOLIMA:** Armero (Guayabal), Carmen de Apicalá, Casabianca, Chaparral, Cunday, Falan, Fresno, Guamo, Herveo, Icononzo, Lérída, Líbano, Mariquita, Palocabildo, Rovira, San Antonio, San Luis, Valle de San Juan, Villahermosa.

### REGIÓN ANDINA

#### SITIOS PARA LOS CUALES SE GENERA LA ALERTA

#### ALERTA AMARILLA

**ANTIOQUIA:** Angelópolis, Angostura, Anzá, Armenia, Bello, Betania, Betulia, Caicedo, Carmen de Viboral, Carolina, Copacabana, Dabeiba, Don Matias, El Bagre, Frontino, Giraldo, Girardota, Granada, Guadalupe, Guarne, Heliconia, Hispania, Jardín, La Ceja, La Unión, Marinilla, Medellín, Murindó, Nariño, Peñol, San Andrés, San Jerónimo, Santa Rosa de Osos, Sopetrán, Titiribí, Uramita, Urao, Vegachí, Vigía del Fuerte, Yalí y Zaragoza.

**BOYACÁ:** Almeida, Berbeo, Betétiva, Buenavista, Chita, Ciénega, Coper, Corrales, El Espino, Gámeza, Guicán, La Victoria, Labranzagrande, Macanal, Maripí, Miraflores, Mongua, Monquirá, Muzo, Otanche, Pachavita, Panqueba, Pauna, Paya, Paz de Rio, Pesca, Pisva, Puerto Boyacá, Quípama, Ramiriquí, Saboyá, San José de Pare, San Pablo de Borbur, Santana, Socotá, Sogamoso, Tasco, Tibaná, Tópaga, Turmequé, Umbita y Ventaquemada.

**CALDAS:** Filadelfia, La Merced, Manzanares, Marulanda, Pensilvania, Ríosucio, Salamina, Supia.ç

**CUNDINAMARCA:** Agua de Dios, Albán, Anapoima, Anolaima, Apulo, Arbeláez, Bituima, Bojacá, Cabrera, Cachipay, Caparrapí, Cáqueza, Carmen de Carupa, Chaguaní, Chipaque, Chocontá, Cucunubá, El Colegio, El Peñón, El Rosal, Facativá, Fusagasugá, Gachalá, Gachetá, Gama, Granada, Guataquí, Guatavita, Guayabal de Siquima, Jerusalén, La Mesa, La Palma, La Peña, La Vega, Lenguazaque, Machetá, Nariño, Nilo, Nimaima, Nocaima, Pacho, Paima, Pandi, Pasca, Quebradanegra, Quipile, Ricaurte, San Antonio de Tequendama, San Bernardo, San Cayetano, San Francisco, San Juan de Rioseco, Sasaima, Sesquilé, Sibaté, Silvania, Soacha, Subachoque, Suesca, Supatá, Sutatausa, Tabio, Tausa, Tena, Tibacuy, Tocaima, Topaipí, Utica, Venecia, Vergara, Vianí, Villagómez, Villapinzón, Villeta, Viotá, Yacopí, Zipacón, Zipaquirá



# ALERTAS POR AMENAZAS DE DESLIZAMIENTO

## ALERTA ROJA:

Amenaza alta a muy alta por deslizamientos de tierra detonados por lluvias, localizados en los siguientes municipios:

## ALERTA NARANJA:

Amenaza moderada por deslizamientos de tierra detonados por lluvias, localizados en los siguientes municipios:

### REGIÓN ANDINA

#### SITIOS PARA LOS CUALES SE GENERA LA ALERTA

#### ALERTA AMARILLA

**HUILA:** Aipe, La Plata y Neiva.

**NORTE DE SANTANDER:** Ábrego, Cáchira, Cácuta, Chinácota, Chitagá, Convención, Cucutilla, Durania, El Zulia, Gramalote, Hacarí, Labateca, Lourdes, Pamplona, Salazar, San Calixto, Sardinata, Silos, Teorama y Villa Caro.

**QUINDÍO:** Calarcá, Circasia, Córdoba, Filandia, Génova, Pijao y Salento.

**RISARALDA:** Balboa, Guática, La Celia, Pueblo Rico, Quinchía, Santuario

**SANTANDER:** Albania, Barbosa, Barichara, Bolivar, Cabrera, Carcasí, Charalá, Chima, Chipatá, Contratación, Coromoro, El Carmen, El Guacamayo, Florián, Floridablanca, Girón, Guadalupe, Guapotá, Guavatá, Guepsa, Jesus María, La Belleza, La Paz, Landázuri, Lebrija, Macaravita, Matanza, Ocamonte, Oiba, Palmas del Socorro, Páramo, Pinchote, Puente Nacional, San Andrés, San Benito, San Gil, San Miguel, San Vicente de Chucurí, Santa Helena del Opón, Simacota, Socorro, Sucre, Suratá, Tona y Vélez.

**TOLIMA:** Alpujarra, Alvarado, Anzoátegui, Ataco, Cajamarca, Coello, Dolores, Ibagué, Murillo, Natagaima, Ortega, Planadas, Prado, Purificación, Rioblanco, Roncesvalles, Santa Isabel, Venadillo, Villarrica

### REGIÓN DE LA ORINOQUIA

#### SITIOS PARA LOS CUALES SE GENERA LA ALERTA

#### ALERTA ROJA

**META:** Acacías, Cubarral, Guamal y Villavicencio.

**CASANARE:** Sabanalarga

### REGIÓN DE LA ORINOQUIA

#### SITIOS PARA LOS CUALES SE GENERA LA ALERTA

#### ALERTA NARANJA

**ARAUCA:** Saravena.

**CASANARE:** Aguazul, Chámeza, Monterrey, Recetor, Tauramena, Villanueva y Yopal.

**META:** Barranca de Upía, Cumaral, El Calvario, El Castillo, El Dorado, Lejanías, Mesetas, Restrepo, San Juan de Arama, Uribe y Vistahermosa.

# ALERTAS POR AMENAZAS DE DESLIZAMIENTO

**ALERTA ROJA:**

Amenaza alta a muy alta por deslizamientos de tierra detonados por lluvias, localizados en los siguientes municipios:

**ALERTA NARANJA:**

Amenaza moderada por deslizamientos de tierra detonados por lluvias, localizados en los siguientes municipios:

## REGIÓN DE LA ORINOQUIA

**ALERTA  
AMARILLA****SITIOS PARA LOS CUALES SE GENERA LA ALERTA**

**CASANARE:** Hato Corozal, La Salina, Nunchía, Paz de Ariporo, Pore y Támara.  
**META:** San Juanito.

## REGIÓN DE LA AMAZONIA

**ALERTA  
ROJA****SITIOS PARA LOS CUALES SE GENERA LA ALERTA**

**PUTUMAYO:** Mocoa

## REGIÓN DE LA AMAZONIA

**ALERTA  
NARANJA****SITIOS PARA LOS CUALES SE GENERA LA ALERTA**

**CAQUETÁ:** Belén de Los Andaquíes y San José del Fragua.  
**PUTUMAYO:** Villagarzón.

## REGIÓN DE LA AMAZONIA

**ALERTA  
AMARILLA****SITIOS PARA LOS CUALES SE GENERA LA ALERTA**

**CAQUETÁ:** Morelia.

## REGIÓN PACÍFICA

**ALERTA  
ROJA****SITIOS PARA LOS CUALES SE GENERA LA ALERTA**

**CHOCÓ:** Bagadó y Cértgui.

# ALERTAS POR AMENAZAS DE DESLIZAMIENTO

**ALERTA ROJA:**

Amenaza alta a muy alta por deslizamientos de tierra detonados por lluvias, localizados en los siguientes municipios:

**ALERTA NARANJA:**

Amenaza moderada por deslizamientos de tierra detonados por lluvias, localizados en los siguientes municipios:

## REGIÓN PACÍFICA

### SITIOS PARA LOS CUALES SE GENERA LA ALERTA

**ALERTA  
NARANJA**

**CAUCA:** El Tambo, López y Timbiquí.

**CHOCÓ:** Alto Baudó (Pie de Pato), Atrato (Yuto), Bahía Solano (Mutis), Bajo Baudó (Pizarro), Belén de Bajirá, Bojayá (Bellavista), El Cantón del San Pablo (Managrú), El Carmen, Juradó, Lloró, Medio Atrato (Beté), Nuquí, Quibdó, Río Quito (Paimadó), Riosucio, Tadó, Unguía y Unión Panamericana (Animas).

**NARIÑO:** Barbacoas, Francisco Pizarro (Salahonda), La Tola, Maguí (Payán), Mosquera, Olaya Herrera (Bocas de Satinga), Roberto Payán (San José), Tumaco.

**VALLE DEL CAUCA:** Buenaventura, Buga, Bugalagrande.

## REGIÓN PACÍFICA

### SITIOS PARA LOS CUALES SE GENERA LA ALERTA

**ALERTA  
AMARILLA**

**CAUCA:** Almaguer, Bolívar, Buenos Aires, Cajibío, Caldono, Corinto, Inzá, Jambaló, La Sierra, La Vega, Miranda, Páez (Belalcázar), Piendamó, Rosas, Santa Rosa, Santander de Quilichao, Silvia, Suárez, Toribío y Totoró.

**CHOCÓ:** Carmen del Darién (Curbaradó), Condoto, Istmina, Medio Baudó (Boca de Pepú), Medio San Juan (Andagoya), Nóvita, Río Iró (Santa Rita) y San José del Palmar, Sipí.

**NARIÑO:** Albán (San José), Buesaco, Cumbitara, El Charco, Linares, Ricaurte, Samaniego, San Lorenzo, Taminango.

**VALLE DEL CAUCA:** Bolívar, Caicedonia, Calima (El Darién), Dagua, El Águila, El Cerrito, El Dovio, Jamundí, Palmira, San Pedro, Sevilla, Tuluá, Versailles.



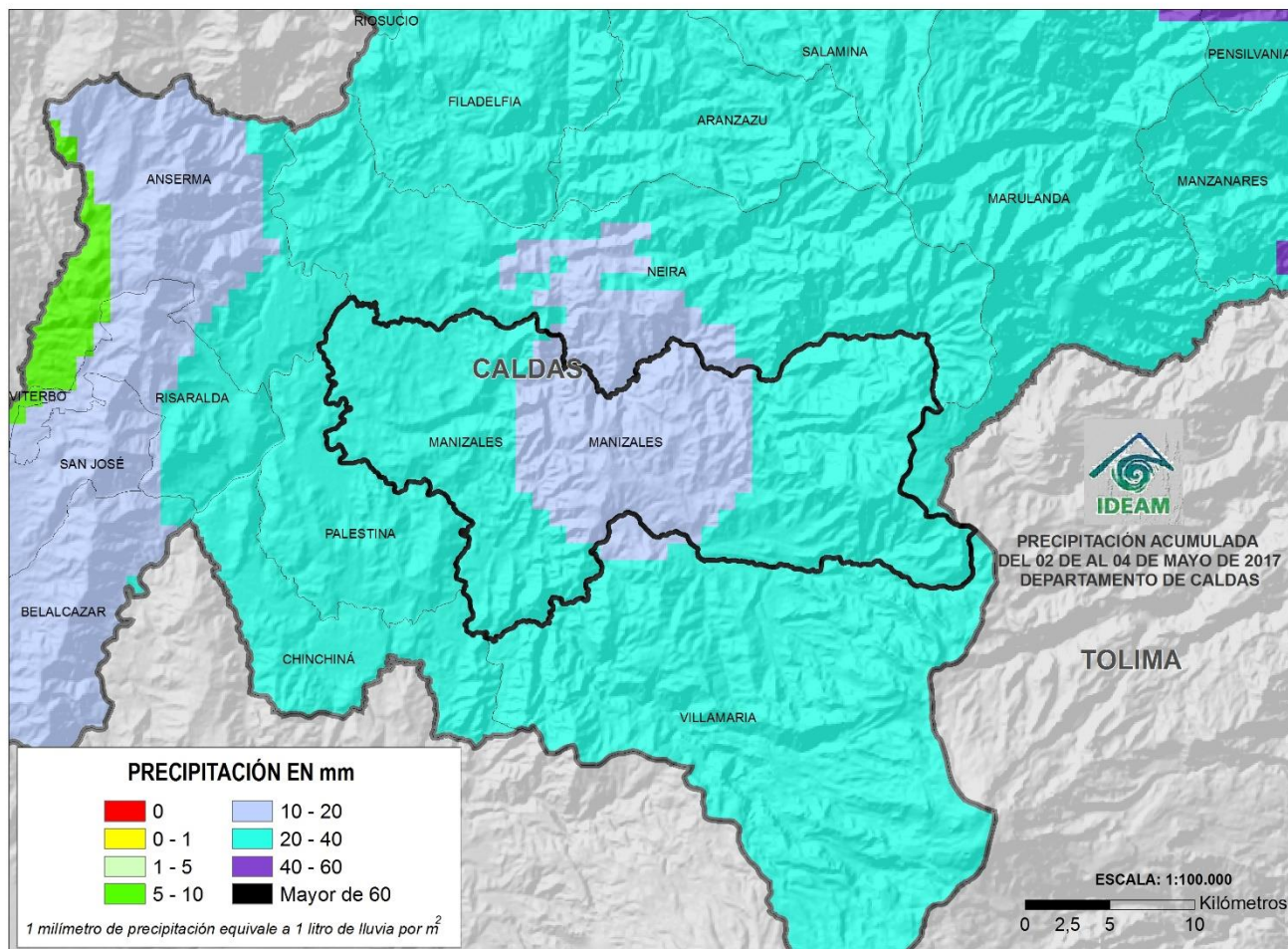
# ALERTAS POR AMENAZAS DE DESLIZAMIENTO

## ALERTA ROJA:

Amenaza alta a muy alta por deslizamientos de tierra detonados por lluvias, localizados en los siguientes municipios:

## ALERTA NARANJA:

Amenaza moderada por deslizamientos de tierra detonados por lluvias, localizados en los siguientes municipios:



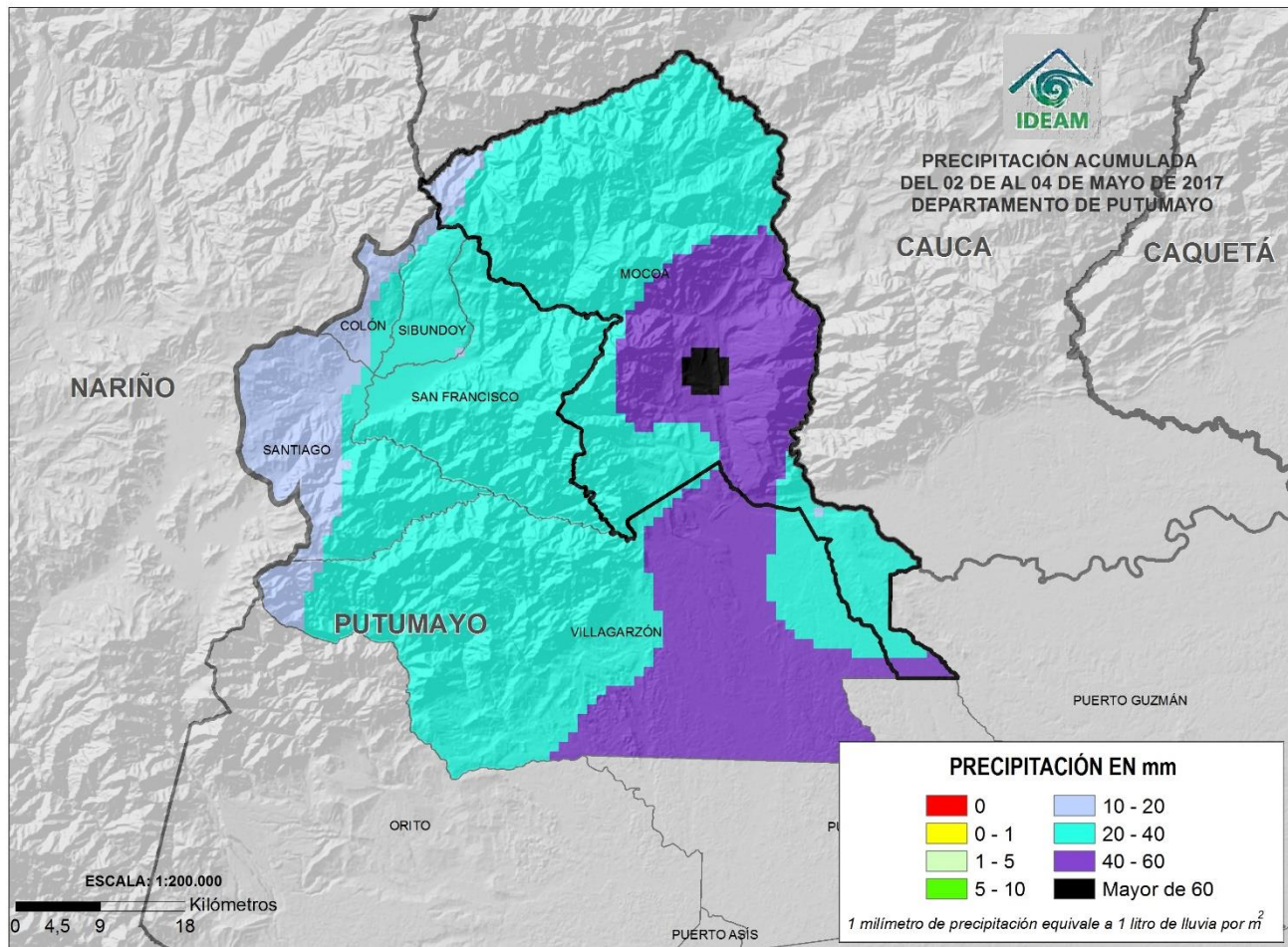
# ALERTAS POR AMENAZAS DE DESLIZAMIENTO

## ALERTA ROJA:

Amenaza alta a muy alta por deslizamientos de tierra detonados por lluvias, localizados en los siguientes municipios:

## ALERTA NARANJA:

Amenaza moderada por deslizamientos de tierra detonados por lluvias, localizados en los siguientes municipios:



# ALERTAS POR AMENAZAS DE DESLIZAMIENTO

**ALERTA ROJA:**  
Amenaza alta a muy alta por deslizamientos de tierra detonados por lluvias, localizados en los siguientes municipios:

**ALERTA NARANJA:**  
Amenaza moderada por deslizamientos de tierra detonados por lluvias, localizados en los siguientes municipios:

## SECTORES VIALES

| SECTORES VIALES IDENTIFICADOS CON POTENCIALIDAD DE DESLIZAMIENTOS, EN LOS CUALES GENERAN ALERTAS |   |
|--|---|
| DEPARTAMENTO   | SECTOR VIAL   |
| ANTIOQUIA  | La Felisa - La Pintada<br>Los Llanos - Tarazá<br>Santuario - Cruce Ruta 45 (Caño Alegre)<br>Turbo - Chigorodó<br>El Tigre - Dabeiba<br>Cisneros - Alto de Dolores   |
| ARAUCA   | La Lejía - Saravena   |
| BOYACÁ   | El Crucero – Aguazul<br>La Lejía – Saravena<br>uateque - El Secreto   |
| CALDAS   | Remolinos - Cauyá<br>Cauyá - La Felisa<br>La Felisa - La Pintada<br>Chinchiná - Estación Uribe<br>Río Campo Alegre - Chinchiná<br>Intersección Jazmín - Estación de Servicio Chinchiná<br>Santa Cecilia - Asia<br>Tres Puertas -La Manuela - Estación Uribe<br>Tres Puertas - La Estrella |
| CAQUETÁ  | Puerto Bello - San José del Fragua<br>San José del Fragua - Florencia   |
| CASANARE   | El Secreto - Aguaclara<br>Guateque - El Secreto<br>El Crucero - Aguazul<br>Cumaral - Barranca de Upía<br>Barranca de Upía - Monterrey<br>Aguazul - Yopal  |



# ALERTAS POR AMENAZAS DE DESLIZAMIENTO

**ALERTA ROJA:**  
Amenaza alta a muy alta por deslizamientos de tierra detonados por lluvias, localizados en los siguientes municipios:

**ALERTA NARANJA:**  
Amenaza moderada por deslizamientos de tierra detonados por lluvias, localizados en los siguientes municipios:

## SECTORES VIALES

| SECTORES VIALES IDENTIFICADOS CON POTENCIALIDAD DE DESLIZAMIENTOS, EN LOS CUALES GENERAN ALERTASº |   |
|---|---|
| DEPARTAMENTO  | SECTOR VIAL   |
| CAUCA   | Mocoa - San Juan de Villalobos<br>Puerto Bello - San José del Fragua  |
| CHOCÓ   | SECTOR_VIA<br>Certeguí - Quibdó<br>Certeguí - Quibdó<br>Las Animas - Certeguí<br>Río Pató (El Afirmado) - La Ye (Las Animas)<br>Las Animas - Mumbú<br>Quibdó - La Mansa   |
| CUNDINAMARCA  | Bogotá (El Portal) - Villavicencio<br>Cumaral - Barranca de Upía  |
| META  | Bogotá (El Portal) - Villavicencio<br>Pipiral - Villavicencio<br>Entrada Ciudad Porfía - Caño Tigre<br>Paso Antiguo por el Río Guayuriba<br>Ye de Granada - Paso por el Puente sobre el Río Ocoa<br>Cumaral - Barranca de Upía<br>La Uribe - Ye de Granada<br>"Puente Guatiquía - Los Caballos" |

# ALERTAS POR AMENAZAS DE DESLIZAMIENTO

**ALERTA ROJA:**  
Amenaza alta a muy alta por deslizamientos de tierra detonados por lluvias, localizados en los siguientes municipios:

**ALERTA NARANJA:**  
Amenaza moderada por deslizamientos de tierra detonados por lluvias, localizados en los siguientes municipios:

## SECTORES VIALES

| SECTORES VIALES IDENTIFICADOS CON POTENCIALIDAD DE DESLIZAMIENTOS, EN LOS CUALES GENERAN ALERTASº |   |
|---|---|
| DEPARTAMENTO  | SECTOR VIAL   |
| NARIÑO  | La Espriella - Río Mataje<br>Tumaco - Junín<br>Junín - Tuquerres  |
| NORTE DE SANTANDER  | Río Negro - San Alberto<br>La Lejía - Saravena<br>La Lejía - SaravenaQuibdó - La Mansa  |
| PUTUMAYO  | Mocoa - San Juan de Villalobos<br>Mocoa - San Juan de Villalobos (Paso por Mocoa a cargo del Departamento)  |
| RISARALDA   | Cauyá - La Felisa<br>La Romelia - Río Campo Alegre<br>Río Campo Alegre - Chinchiná<br>Intersección Jazmín - Estación de Servicio Chinchiná<br>Puente Helicoidal Dos Quebradas - Santa Rosa<br>Santa Cecilia - Asia" |
| SANTANDER   | Río Negro - San Alberto   |
| TOLIMA  | Ibagué - Mariquita  |

# ALERTAS METEOMARINA

## MAR CARIBE

### ALERTA NARANJA

#### POR TIEMPO LLUVIOSO

En en occidente y centro del mar Caribe nacional y particularmente frente a las costas del Golfo de Urabá, Córdoba, Sucre y Bolívar, se prevén lluvias de variada intensidad y en algunos casos con presencia de actividad eléctrica y rachas de viento. Por lo anterior se recomienda a los habitantes costeros y a los usuarios de pequeñas embarcaciones estar atentos a la evolución de las condiciones meteorológicas y consultar con las capitanías de puerto antes de zarpar.

## OCEANO PACÍFICO

### ALERTA NARANJA

#### POR TIEMPO LLUVIOSO

En gran parte del norte y centro del Pacífico colombiano, son previstas condiciones nubosas con lluvias de variada intensidad acompañadas en algunos casos por actividad eléctrica. Por esta razón, se recomienda a los habitantes costeros y a los usuarios de pequeñas embarcaciones estar atentos a la evolución de las condiciones meteorológicas y consultar con las capitanías de puerto antes de zarpar.

### ALERTA AMARILLA

#### POR PLEAMAR

Desde el día de mañana 7 de mayo y hasta el próximo 17 de presente mes, se registrará pleamar en el litoral Pacífico colombiano. Por lo anterior, se recomienda a los habitantes costeros estar atentos a la evolución de este fenómeno.



°C: grados Celsius

m: metros

mm: milímetros

msnm: metros sobre nivel del mar

Km/h: kilómetros por hora

HLC: hora local colombiana

GOES: Geostationary Operational Environmental Satellites (Satélite Geoestacionario Operacional Ambiental).

GOES-13 es el designado GOES-Este, localizado en 75° W sobre el ecuador geográfico.

PNN: Parque Nacional Natural

SFF: Santuario de Fauna y Flora



**ALERTA ROJA. PARA TOMAR ACCIÓN** Advierte al Sistema Nacional de Gestión del Riesgo de Desastres sobre el peligro de un fenómeno y sus efectos adversos sobre la población. Se emite una alerta sólo cuando la identificación de un evento extraordinario indique la amenaza inminente y cuando la gravedad del fenómeno requiera atención prioritaria de los comités departamentales y locales.



**ALERTA NARANJA. PARA PREPARARSE** Indica la amenaza de un fenómeno. No implica riesgo inmediato por lo que es catalogado como un mensaje para informarse y prepararse. El aviso implica vigilancia continua ya que las condiciones son propicias para el desarrollo de un suceso natural.



**ALERTA AMARILLA. PARA INFORMARSE** Se emite cuando las condiciones hidrometeorológicas son favorables para la ocurrencia de un fenómeno natural y pueden aumentar el riesgo según los pronósticos. Por sus características, este nivel está encaminado a informar.

**CONDICIONES NORMALES** Indica que no existe ninguna clase de alerta para la región o zona mencionada.

**OMAR FRANCO** | Director General

**CHRISTIAN EUSCÁTEGUI** | Jefe Oficina del Servicio de Pronósticos y Alertas

**Profesionales de Turno:**

Oscar MARTÍNEZ, Sonia BERMÚDEZ, Diego SUAREZ, Nancy LÓPEZ y David CORTÉS.

<http://www.ideam.gov.co>

Correos electrónicos: [servicio@ideam.gov.co](mailto:servicio@ideam.gov.co), [alertas@ideam.gov.co](mailto:alertas@ideam.gov.co)

Calle 25D # 96B - 70, Piso 3. Bogotá, D.C., Colombia.

Teléfono: 3075625 Ext. 1334-1336.

**Síguenos en:**

